

## Auf der Ausgrabung



- Auf einer Ausgrabung werden verschiedene Werkzeuge gebraucht. Kannst du sechs davon benennen?

Schaufel, Zeichenbrett, Federkelle, Theodolit, Masstab, Bagger, Eimer etc.

- Den 1x1m-Rahmen mit den gespannten Schnüren benutzen die Archäologen zum

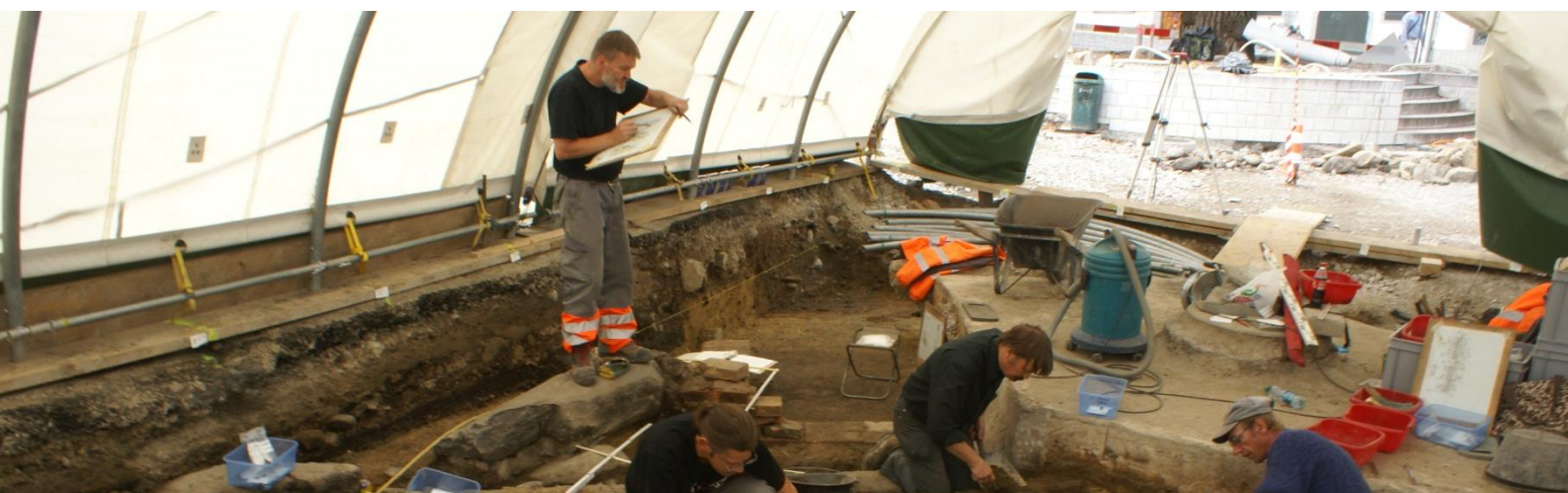
- Zeichnen
- Sieben
- zum Funde wegtragen

- Auf dem Zeichenbrett sieht man die Zeichnung

- aus Asterix und Obelix
- einer Fundschicht
- das Spiel „Schiffli versenken“

- Nach der Ausgrabung untersuchen neben den Archäologen viele verschiedene Spezialisten die Funde. Ordne bitte die Berufe den Funden zu – verbinde sie mit strichen.

Pflanzen/Samen	Numismatiker
Menschliche Knochen	Archäobotaniker
Jahrringe der Holzfunde	Archäozoologe
Tierknochen	Anthropologin
Münzen	Dendrochronologe



## Stratigrafie

- Auf dem Lackmodell liegen die ältesten Funde:
  - zuunterst
  - zuoberst
- Aus welchem Material sind die schwarzen Streifen im Lackmodell?
  - Teer
  - Holzkohle
  - „Gaggi“
- Von welchem Fundort stammt das Lackmodell?

Oberriet

- Schaut Euch auf dem Bildschirm die Bilder zu diesem Fundort an:

Bild 1/13: Wie alt sind die ältesten Funde dieses Fundorts?

10`500 Jahre

Bild 5/13: Was befindet sich in den weissen Kesseln?

Erde für Archäobotanik

Bild 6/13: Was sind die weissen runden Flecken in der Mitte des Bildes?

Feuerstellen



## Datierung

### Typologische Reihe

Funde werden nach Materialarten sortiert. Nun können Funde auch noch nach Typen geordnet werden. Im Laufe der Zeit haben sich viele Gegenstände in den Formen verändert, je nach Mode.

- Das unterste Beil auf der orangen Zeichnung ist der älteste Typ. Wo würde man dieses Beil auf dem Lackmodell an der Wand finden?
  - Zuunterst in der untersten Schicht?
  - Zuoberst gleich unter dem Gras?



### Dendrochronologie / Jahrringbestimmung

- Finden die Archäologen Holz auf einer Grabung, können sie ganz genau herausfinden, wie alt dieses Holz ist. Wie machen sie das?
  - an der Härte des Holzes
  - anhand der Jahrringe des Holzes
  - am Duft des Holzes
- Wie viele Jahrringe wachsen einem Baum pro Jahr?

1 Jahr
- In welchem Jahr wurde die Eiche (das in Plastik verpackte Stück Holz in der Vitrine) gefällt?

1664 v.Chr.
- Sucht auf der Holzscheibe Euer Geburtsjahr!
- Wie alt wurde dieser Baum?

112 Jahre





## Archäobotanik



- Unter welchen Bedingungen erhält sich eine Pflanze über Tausende von Jahren?
  - Wenn sie im Trockenen liegt
  - Wenn sie in feuchter Umgebung liegt
  - Wenn sie offen auf der Erdoberfläche liegt
- Schaut Euch unter dem Mikroskop die Funde aus der Multergasse in St.Gallen an. Könnt ihr erkennen, welche Tiere im mittelalterlichen St.Gallen auf dem Speiseplan standen?
  - Egli
  - Felchen
  - Kirsche
- Was tischten die Römer auf – welche neuen Lebensmittel brachten sie zu uns? Hier darf geraten werden – mehrere Antworten sind möglich! Einige Lebensmittel können im Chronologie-Raum in den Bechern auf dem Fensterbrett erschnuppert werden.
  - Pfeffer
  - Dill
  - Walnuss
  - Knoblauch
  - Mais (erst nach der Entdeckung Amerikas 1492)
- Wie heisst der Beruf, der sich mit Pflanzenresten von Ausgrabungen beschäftigt?

Archäobotanik

## Archäozoologie

Die Archäozoologie erzählt, welche Tiere die Menschen früher gegessen haben, ob Wildtiere oder Zuchttiere, ob nur alte und zähe Tiere oder ganz junge und zarte.



Die Tierknochen in der Vitrine wurden bei Ausgrabungen gefunden. Die Archäozoologin vergleicht diese nun mit ganzen Tierknochen. Ihr könnt die Tierknochen in der Vitrine mit den Vergleichsknochen in der Schublade vergleichen, auf diesen steht auch der Tiername.

- Von welchem Tier stammt der Unterkiefer mit dem Buchstaben „a“?

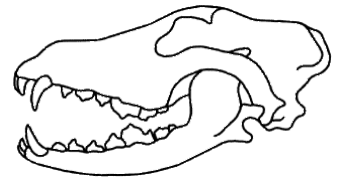
Rind

- Zu welchem Tier gehört der Oberschenkelknochen mit Buchstabe „b“?

Schwein

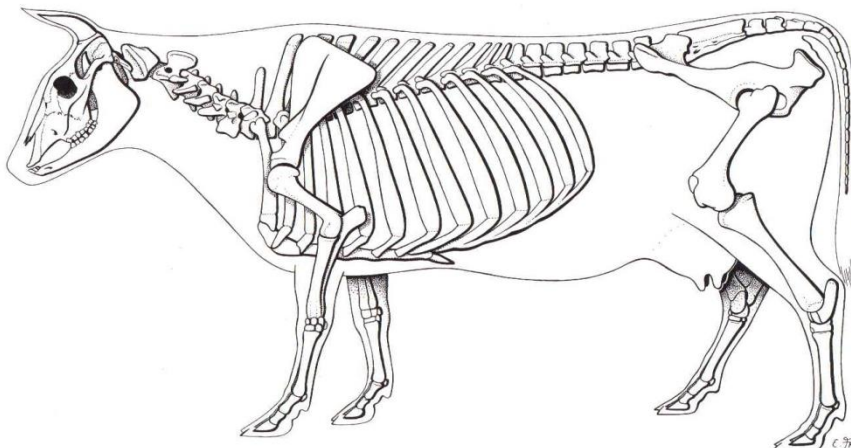
- Welches ist der Eckzahn eines Hundes (Buchstabe)?

o

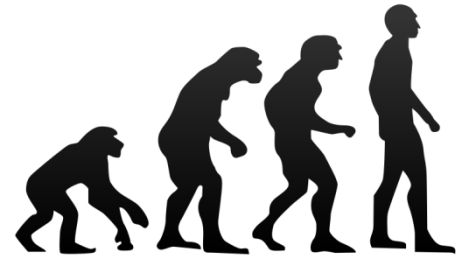


- Welches ist der Eckzahn eines Schweines (Buchstabe)?

i



## Anthropologie



- Mit was kann man recht genau das Alter von Kindern bestimmen?

- Zähnen
- Grösse der Augenhöhlen
- Höhe der Stirn

- Wie heisst die Naht auf dem Kinderschädel, die erst im Alter von 15-25 Jahren komplett zuwächst?

Wachstumsfuge

- Gehört das breitere Becken einem Mann oder einer Frau?

Frau

- Wer hat ausgeprägtere Augenwülste über den Augenhöhlen? Mann oder Frau?

Mann

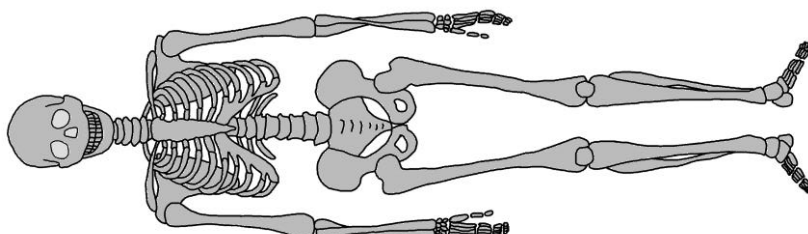
- Miss bitte die Grösse der Frau / des Mannes mit den Armknochen auf der Knochentabelle. Wie gross sind sie?

Mann: .....

Frau: .....

- Legt Euren Unterarm ab dem Ellenbogen bis zum Handknöchel auf die Messtabelle und überprüft, ob Eure Grösse stimmt.

.....



## Anthropologie / Skelett



Am Skelett eines Menschen können Krankheiten abgelesen werden, ob er Unfälle hatte und manchmal, wie er zu Tode kam.

<b>Tatortbericht:</b>	
Bestattungsort:	Kleiner Klosterhof, St.Gallen
Geschlecht:	männlich
Alter des Verstorbenen:	ca. 55 Jahre
Todeszeitpunkt:	1) 9./10. Jh., Fraktur am Hinterkopf vom Fall 2) Hiebverletzung am Unterarm 3) Hiebverletzung am Kinn 4) Hiebverletzung Scheitelbein
Umstand des Todes: (Beschreibung des Tathergangs)	
Skizze der Verletzungen:	

- Schaut euch die Zähne des Skeletts an - sehen Sie gesund aus? Was könnt ihr entdecken?

Karies